

Pam

Un service

Île de France
mobilités



Brief : Supports de communication adaptés pour le nouveau service Pam

Le service Pam francilien est un service public de transport, sur réservation qui a pour but de faciliter les déplacements en Île-de-France, des personnes à mobilité réduite, en situation d'handicap ou dépendantes.

Le service géré par Ile-de-France Mobilités et initié sur quelques départements, est passé, depuis le 1er avril 2023, à l'échelle de la Région avec un point de contact unique.

La régionalisation s'est accompagnée de la création ensemble de supports de communication et de promotion basés sur la charte graphique d'IDFM : newsletter, flyers, plaquettes et kakémono, nouveau guide utilisateur et formulaires d'inscription.

Outre la charte graphique, l'ensemble de ces supports doivent répondre aux règles d'accessibilité des documents PDF pour les personnes en situation de handicap.

Principes d'accessibilité des supports de communication



Les personnes aveugles

Ces utilisateurs utilisent leurs ordinateurs avec des lecteurs d'écran qui permettent de restituer l'information affichée à l'écran sous forme vocale et/ou sous forme braille.



Les personnes malvoyantes

Les personnes doivent être en mesure de lire et de comprendre les textes en fonction d'un contraste élevé texte/fond et grâce aux fonctions zoom d'Acrobat Reader.



Les personnes avec un handicap moteur

Ces utilisateurs doivent avoir accès aux informations en utilisant exclusivement une navigation clavier dans les pages et la paragraphes du document.

Rendre accessible des documents au format pdf



Le balisage

Le balisage consiste à ajouter une information sémantique appelée balise à chaque contenu d'un document pour préciser sa nature. Lorsque tous les contenus d'un document sont identifiés à l'aide de balises, les lecteurs d'écran restituent la nature des éléments aux utilisateurs.



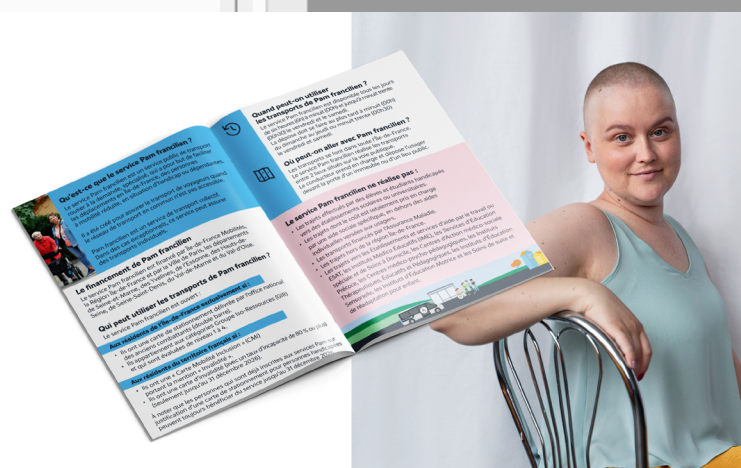
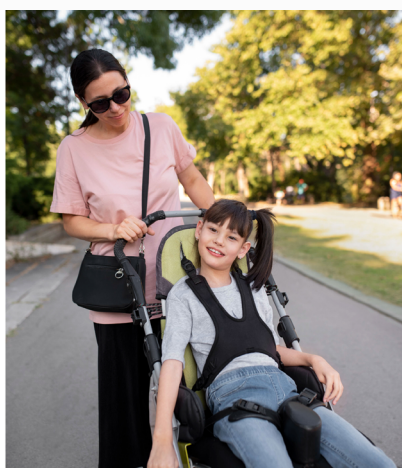
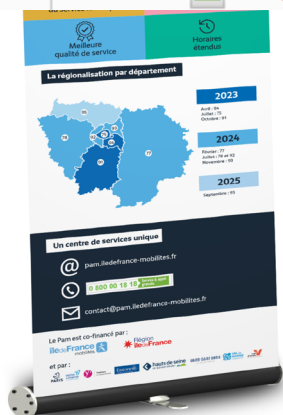
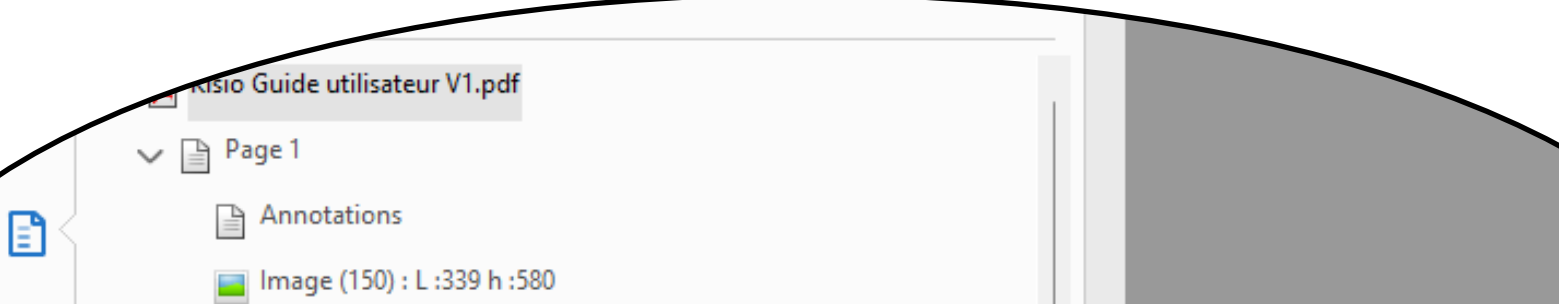
L'ordre de lecture

Le balisage permet de définir l'ordre de lecture qui sera suivi par les lecteurs d'écran.



La redistribution

La redistribution est une fonctionnalité intégrée à Adobe Reader qui permet à l'utilisateur de « linéariser » le texte du document. Cette fonctionnalité permet d'optimiser le grossissement du texte et le changement des couleurs (couleur du texte et couleur de l'arrière-plan). L'ordre de redistribution permet de définir l'ordre d'affichage du texte lorsque celui-ci est redistribué.



Balisage du texte

Caractères lisibles

Ordre de lecture

Fichier Edition Page Texte Objet Tableau Affichage Fenêtre Aide Partager Les indispensables Adobe Stock

pdf-accessible.indd @ 100%X

Articles Référence Mise en page

- page 1
 - <Briet : Supports de com...
 - <Le service Pam francilien ...
 - <Principes d'accessibilité ...
 - <Les personnes aveugles>
 - <Ces utilisateurs utilisent l...
 - <Les personnes malvoyant...
 - <Les personnes doivent ét...
 - <Les personnes avec un h...
 - <Ces utilisateurs doivent a...
- page 2
 - <Rendre accessible des d...
 - <Le balisage>
 - <Le balisage consiste à aj...
 - <L'ordre de lecture>
 - <Le balisage permet de déf...
 - <La redistribution>
 - <La redistribution est une ...

Rendre accessible des documents au format pdf#

Le balisage#

Le balisage consiste à ajouter une information sémantique appelée balise à chaque contenu d'un document pour préciser sa nature. Lorsque tous les éléments d'un document sont identifiés à l'aide de balises, les lecteurs d'écran restituent la nature des éléments aux utilisateurs.#

L'ordre de lecture#

Le balisage permet de définir l'ordre de lecture qui sera suivi par les lecteurs d'écran.#

La redistribution#

La redistribution est une fonctionnalité intégrée à Adobe Reader qui permet à l'utilisateur de « linéariser » le texte du document. Cette fonctionnalité permet d'optimiser le grossissement du texte et le changement des couleurs (couleur du texte et couleur de l'arrière-plan). L'ordre de redistribution permet de définir l'ordre d'affichage du texte lorsque celui-ci est redistribué.#

Caractères lisibles

Calques Liens

- Calque 1
 - <La redistribution est une fonction...
 - <La redistribution>
 - <Le bal... permet de définir l'...
 - <L'ordre de lecture>
 - <Le bal... consiste à ajouter u...
 - <Le balisage>
 - <Rendre...le des documents ...>
 - <loupe.png>
 - <structure.png>
 - <tag.png>
 - <s5.png>
 - <s6.png>
 - <s7.png>
 - <s8.png>
 - <SCREENSHOT1.png>

Styles de paragraphe

- Texte
- [Paragraphe standard]
- Titre H
- Titre H1
- Titre H2
- Titre H3
- Texte

2, 1 calque